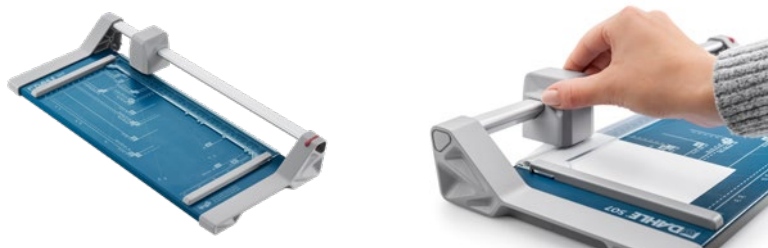


Kotoučová řezačka 507



- Kompaktní kotoučová řezačka pro kutily a začátečníky
- Stabilní kovový stůl s protiskluzovými gumovými podložkami pro stabilní uložení
- Vyrovnání řezaného materiálu usnadňují užitečné linie formátu na stole s dělením po mm podél řezné hrany
- Samoostřící ocelový kotoučový nůž uzavřený v bezpečnostní řezací hlavě, broušený
- Spodní nůž z ocele
- Přítlačná lišta s pomůckami pro označení
- Automatický přítlak v místě řezu pro rychlou fixaci řezaného materiálu
- Dva úhlové příložníky se stupnicí v mm pro přesný řez 90°
- Jednoduchá výměna řezací hlavy
- Volitelně k dostání sada kreativních nožů pro model 507 se třemi řeznými hlavami pro perforaci, ohýbání a nepravidelný řez (980)

| | |
|--------------------------------------|-----------------|
| Číslo výrobku | 00507-24040 |
| Délka řezu (mm) | 320 |
| DIN | A4 |
| Výška řezu (mm) | 0,8 |
| Řezný výkon A4 80 g/m ³ * | 8 |
| Velikost stolu – vnější rozměry (mm) | 449 mm x 209 mm |
| EAN | 4009729069066 |



* Uvedená kapacita řezačky se vztahuje na papír s tloušťkou 80 g/m² a je závislá na vlastnosti, kvalitě a stavu papíru. Všechny údaje spočívají na analogii 10 listů = výška řezu 1 mm a při výběru řezačky mohou sloužit jako orientační pomůcka.